



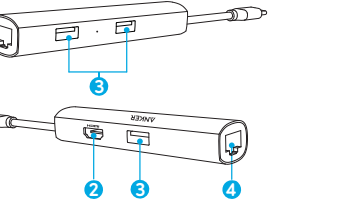
Welcome Guide

PowerExpand+ 5-in-1 USB-C Ethernet Hub

- EN: User Manual
 - ES: Manual de usuario
 - IT: Manuale utente
 - RU: Руководство пользователя
 - JP: 取扱説明書
 - AR: دليل الترحيب
- DE: Benutzerhandbuch
 - FR: Manuel de l'utilisateur
 - PT: Manual do Usuário
 - 簡中: 用户手册
 - 繁中: 使用者手冊
 - KO: 사용 설명서
 - HE: מדרריך למשתמש

At a Glance

DE: Auf einen Blick | ES: Vista general | FR: Récapitulatif | IT: In sintesi
 PT: Visão Rápida | RU: Краткий обзор | 簡中: 概覽 | 繁中: 概觀
 JP: 外観 | KO: 개요 | نظرة سريعة | AR:סקירה מהירה | HE:סקירה מהירה



- 1. USB-C cable
 DE: USB-C-Kabel | ES: Cable USB-C | FR: Câble USB-C
 IT: Cavo USB-C | PT: Cabo USB-C | RU: Кабель USB-C
 簡中: USB-C 电纜 | 繁中: USB-C 連接線 | JP: USB-Cケーブル
 KO: USB-C 케이블 | AR: كابل USB-C | HE: כבל USB-C

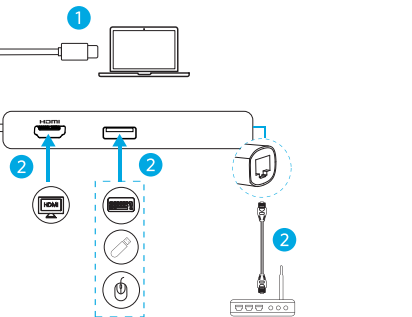
- 2. HDMI port
 DE: HDMI-Anschluss | ES: Puerto HDMI | FR: Port HDMI
 IT: Porta HDMI | PT: Porta HDMI | RU: Порт HDMI | 簡中: HDMI 端口
 繁中: HDMI 連接埠 | JP: HDMI ポート | KO: HDMI 포트
 AR: منفذ HDMI | HE: כניסת HDMI

- 3. USB 3.0 port (x 3)
 DE: USB 3.0-Anschluss (x 3) | ES: Puerto USB 3.0 (x 3)
 FR: USB 3.0 port (x 3) | IT: Porta USB 3.0 (x 3)
 PT: Porta USB 3.0 (x 3) | RU: Порт USB 3.0 (x 3)
 簡中: USB 3.0 端口 (x 3) | 繁中: USB 3.0 連接埠 (x 3)
 JP: USB 3.0ポート (x 3) | KO: USB 3.0 포트 (x 3)
 AR: منفذ USB 3.0 (x 3) | HE: יציאת USB 3.0 (x 3)

- 4. 10/100/1000 Mbps Ethernet port
 DE: 10/100/1000 Mbit/s-Ethernet-Anschluss
 ES: Puerto Ethernet de 10/100/1000 Mbps | FR: Port Ethernet 10/100/1000 Mbps/s
 IT: Porta Ethernet da 10/100/1000 Mbps | PT: Porta Ethernet 10/100/1000 Mbps
 RU: Порт Ethernet 10/100/1000 Мбит / с | 簡中: 10/100/1000 Mbps 以太网端口
 繁中: 10/100/1000 Mbps 以太網端口 |
 JP: 10 / 100 / 1000 Mbps イーサネットポート
 KO: 10 / 100 / 1000Mbps 이더넷 포트
 HE: HE: 10/100/1000Mbps יציאת אתרנט
 AR: منفذ إيثرنت 1000/100/10 ميغابايت في الثانية

Using Your Hub

DE: Verwendung des Hubs | ES: Uso del concentrador
 FR: Utilisation de votre hub | IT: Utilizzo dell'hub
 PT: Como usar seu Hub | RU: Использование концентратора
 簡中: 使用您的集线器 | 繁中: 使用您的集線器 | JP: ハブの使用
 方法 | KO: 허브 사용하기 | AR: استخدام الموزع | HE: השימוש ב-Hub



This hub is not powered by a charger; connected USB devices should not exceed a combined input current of 900mA. Devices are usually rated as follows:

DE: Dieser Hub besitzt keine eigene Stromversorgung; sämtliche angeschlossenen Geräte sollten zusammen nicht mehr als 900 mA Eingangsstrom aufnehmen. Normalerweise gelten folgende Werte für Geräte:
 ES: Este concentrador no recibe alimentación de un cargador; los dispositivos USB conectados no deben superar una corriente de entrada combinada de 900 mA. Los dispositivos suelen tener la siguiente potencia nominal:
 FR: Ce hub n'est pas alimenté par un chargeur; les périphériques USB connectés ne doivent pas dépasser un courant d'entrée combiné de 900 mA. Les périphériques sont généralement classés comme suit :
 IT: Questo hub non è alimentato mediante un caricabatteria. I dispositivi USB collegati non devono superare un input combinato di 900 mA. I dispositivi sono solitamente classificati come segue:
 PT: Se o concentrador não for alimentado por um carregador, a combinação da corrente de entrada dos dispositivos USB ligados não deve exceder 900 mA. Os dispositivos são normalmente classificados da seguinte forma:
 RU: Когда док-станция не подключена к зарядному устройству, входящий ток подключенных USB-устройств не должен превышать 900 mA. Устройства распределяются следующим образом:
 簡中: 此集线器不通过充电器充电; 连接的 USB 设备不应超过 900mA 的组合输入电流。设备额定规格如下:

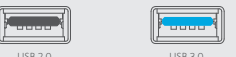
<p>繁中: 集線器不是用充電器供電，則所連接 USB 裝置的合計輸入電流不應超出 900mA。各類裝置的分級如下： JP: このハブは、充電器から給電されません。接続する USB デバイスの合計入力電流は 900 mA を超えないようにしてください。デバイスの定格電流は通常、次のとおりです。 KO: 충전기에서 허브로 전원이 공급되지 않으면, 연결된 USB 장치의 총 입력 전류가 900mA를 초과하지 않아야 합니다. 장치의 일반 소비 전력은 다음과 같습니다. AR: بما أن هذا الموزع غير مزود بالطاقة بواسطة شاحن، ينبغي ألا يتجاوز تيار الإدخال الكلي لأجهزة USB المتصلة 900 مللي أمبير. يتم تصنيف الأجهزة عادةً على النحو التالي HE: כאשר הכרכת לא מחוברת למטען, זרם הכניסה המשולב המותר של כל התקני ה-USB 900 מילי אמפיר. יתקנים מחוברים גם יחד הוא, לכל היותר, ל-900 USB-כדלקמן:</p>	<table border="1"> <tr> <td> <p>Mouse DE: Maus ES: Ratón FR: Souris IT: Mouse PT: Mouse RU: Мышь 簡中: 鼠标 繁中: 滑鼠 JP: マウス KO: 마우스 HE: עכבר AR: الماوس</p> </td> <td>100 mA</td> </tr> </table>	<p>Mouse DE: Maus ES: Ratón FR: Souris IT: Mouse PT: Mouse RU: Мышь 簡中: 鼠标 繁中: 滑鼠 JP: マウス KO: 마우스 HE: עכבר AR: الماوس</p>	100 mA
<p>Mouse DE: Maus ES: Ratón FR: Souris IT: Mouse PT: Mouse RU: Мышь 簡中: 鼠标 繁中: 滑鼠 JP: マウス KO: 마우스 HE: עכבר AR: الماوس</p>	100 mA		

<p>Camera DE: Kamera ES: Cámara FR: Appareil photo IT: Fotocamera PT: Câmera RU: Камера 簡中: 相机 繁中: 攝影機 JP: カメラ KO: 카메라 HE: מצלמה AR: الكاميرا</p>	300 mA
<p>Keyboard DE: Tastatur ES: Teclado FR: Clavier IT: Tastiera PT: Teclado RU: Клавиатура 簡中: 鍵盤 繁中: 鍵盤 JP: キーボード KO: 키보드 HE: מקלדת AR: لوحة المفاتيح</p>	500 mA
<p>External hard drive DE: Externe Festplatte ES: Disco duro externo FR: Disque dur externe IT: Disco rigido esterno PT: Disco rígido externo RU: Внешний жесткий диск 簡中: 外部硬盘 繁中: 外部硬碟 JP: 外付けハードドライブ KO: 외장 하드 드라이브 HE: כונן קשיח חיצוני AR: محرك الأقراص الثابتة الخارجي</p>	900 mA

To transfer data at maximum speed, your computer, peripherals, cables and software must all support USB 3.0.

DE: Damit die Datenübertragung bei maximaler Geschwindigkeit erfolgt, müssen Ihr Computer sowie Ihre Peripheriegeräte, Kabel und Softwareprodukte durchgehend USB 3.0 unterstützen.
 ES: Para transferir datos a la máxima velocidad, el ordenador, los cables de los periféricos y el software deben ser compatibles con USB 3.0.
 FR: Pour transférer des données à une vitesse maximale, votre ordinateur, vos périphériques, vos câbles et votre logiciel doivent prendre en charge la technologie USB 3.0.
 IT: Per trasferire dati alla massima velocità, il computer, le periferiche, i cavi e il software devono tutti supportare la tecnologia USB 3.0.
 PT: Para transferir dados em velocidade máxima, seu computador, os cabos e periféricos e o software devem ser compatíveis com USB 3.0.
 RU: Для максимальной скорости передачи данных компьютер, подключаемые устройства, кабели и ПО должны поддерживать USB 3.0.
 簡中: 如需以最高速度传输数据, 您的计算机、外设电缆和软件都必须支持 USB 3.0。
 繁中: 若要以最高速度傳輸資料, 您的電腦、周邊裝置連接線以及軟體都必須能支援 USB 3.0。

JP: データを最大速度で転送するには、コンピュータ、周辺機器、ケーブル、ソフトウェアがすべてUSB3.0に対応している必要があります。
 KO: 최고 속도로 데이터를 전송하려면, 컴퓨터, 주변 기기, 케이블 및 소프트웨어가 모두 USB 3.0을 지원해야 합니다.
 AR: يجب أن يدعم كل من الكمبيوتر والأجهزة الطرفية والكبلات والبرنامج نقل البيانات بالسرعة القصوى.
 HE: כדי להעביר נתונים במהירות מקסימלית, המחשב, הכבלים והתוכנה שלך צריכים כולם לתמוך ב-USB 3.0.



Charge Fast, Live More

For FAQs and more information, please visit:

anker.com/support

- @Anker
- @Anker Japan
- @Anker Deutschland
- @AnkerOfficial
- @Anker_JP
- @Anker

Product Number: A8338
 USB-C Hub
 51005001834 V02

To transmit video with the HDMI port, use an HDMI cable (not included).

DE: Zur Übertragung von Video über den HDMI-Anschluss muss ein HDMI-Kabel verwendet werden (nicht im Lieferumfang enthalten).

ES: Para transmitir vídeo con el puerto HDMI, utilice un cable HDMI (no incluido).

FR: Pour transmettre des vidéos avec le port HDMI, utilisez un câble HDMI (non fourni).

IT: Per trasmettere video tramite la porta HDMI, utilizzare un cavo HDMI (non incluso).

PT: Para transmitir vídeos com a porta HDMI, use um cabo HDMI (não incluso).

RU: Для передачи видео через порт HDMI используйте кабель HDMI (не входит в комплект поставки).

JP: HDMIポート経由で動画を送信するには、HDMIケーブル(別売)を使用してください。

KO: HDMI 포트로 동영상을 전송하려면 HDMI 케이블(포함 안 됨)을 사용하십시오.

簡中: 如需使用 HDMI 端口传输视频, 请使用 HDMI 电缆 (未随附)。

繁中: 若要透過 HDMI 連接埠傳輸影片, 請使用 HDMI 連接線 (未隨附)。


AR: لنقل الفيديو عبر منفذ HDMI، استخدم كبل HDMI (غير مضمن).




HE: כדי לשדר וידאו באמצעות כניסה ה-HDMI, השתמש בכבל HDMI (אינו כלול).

Specifications

DE: Technische Daten | **ES:** Especificaciones
FR: Spécifications techniques | **IT:** Specifiche
PT: Especificações | **RU:** Технические характеристики
簡中: 规格 | **繁中:** 規格

HE: מפרט | **AR:** المواصفات | **KO:** 사양 | **JP:** 製品の仕様

	<p>Data Speed DE: Datenübertragungsrage ES: Velocidad de datos FR: Vitesse des données IT: Velocità di trasferimento dei dati PT: Velocidade de dados RU: Скорость передачи данных 簡中: 数据速度 繁中: 資料速度 JP: データ転送速度 KO: 데이터 속도 HE: מהירות נתונים AR: سرعة نقل البيانات</p>	5 Gbps
---	--	--------

	<p>Supported Systems DE: Unterstützte Systeme ES: Sistemas compatibles FR: Systèmes pris en charge IT: Sistemi supportati PT: Sistemas compatíveis RU: Поддерживаемые системы 簡中: 支持的系統 繁中: 支援的系統 JP: 対応OS KO: 지원 시스템 HE: מערכות נתמכות AR: الأنظمة المدعومة</p>	Windows 10 / 8 / 7 / Vista / XP, Mac OS X 10.2 (and above), Linux
	<p>Size DE: Maße ES: Tamaño FR: Dimensions IT: Dimensioni PT: Tamanho RU: Размер 簡中: 尺寸 繁中: 尺寸 JP: サイズ KO: 크기 HE: גודל AR: الحجم</p>	112 × 23 × 17 mm / 4.4 × 0.9 × 0.7 in
	<p>Weight DE: Gewicht ES: Peso FR: Poids IT: Peso PT: Peso RU: Вес 簡中: 重量 繁中: 重量 JP: 重量 KO: 무게 HE: משקל AR: الوزن</p>	53 g / 1.9 oz

Safety

DE: Sicherheit | **ES:** Seguridad | **FR:** Sécurité | **IT:** Sicurezza | **PT:** Segurança
RU: Меры предосторожности | **簡中:** 安全性 | **繁中:** 安全注意事項
HE: בטיחות | **AR:** الأمان | **KO:** 안전성 | **JP:** 安全に関する注意事項

- 1) Avoid dropping.
- 2) Do not disassemble.
- 3) Do not expose to liquids.
- 4) For the safest and fastest charge, use original or certified cables.
- 5) This product is suitable for moderate climates only.
- 6) The maximum ambient temperature during use of this product must not exceed 40°C.
- 7) Open flame sources, such as candles, must not be placed on this product.
- 8) Only use a dry cloth or brush to clean this product.

1. 请保存这份使用说明以便日后参考使用。
2. 请于清洁前把设备与电源分开, 不可使用液体或泡沫清洁剂, 用布擦拭。
3. 避免于潮湿的环境中使用。
4. 不能将置于温度超过40°C, 可能导致损坏这个设备。
5. 安装设备时, 放置于一可靠表面上, 避免因掉落而造成损坏。
6. 如果设备长时间不使用, 断开主要的设备以避免产生损坏。
7. 不可倒任何液体于装置内, 以避免产生火灾或电击。

FCC Statement

This device complies with Part 15 of the FCC Rules. Operation is subject to the following two conditions:
 (1) This device may not cause harmful interference, and
 (2) This device must accept any interference received, including interference that may cause undesired operation.

Warning: Changes or modifications not expressly approved by the party responsible for compliance could void the user's authority to operate the equipment.

NOTE: This equipment has been tested and found to comply with the limits for a Class B digital device, pursuant to Part 15 of the FCC Rules. These limits are designed to provide reasonable protection against harmful interference in a residential installation. This equipment generates, uses, and can radiate radio frequency energy and, if not installed and used in accordance with the instructions, may cause harmful interference to radio communications. However, there is no guarantee that interference will not occur in a particular installation. If this equipment does cause harmful interference to radio or television reception, which can be determined by turning the equipment off and on, the user is encouraged to try to correct the interference by one or more of the following measures:

- Reorient or relocate the receiving antenna.
- Increase the separation between the equipment and receiver.
- Connect the equipment into an outlet on a circuit different from that to which the receiver is connected.
- Consult the dealer or an experienced radio/TV technician for help.

The following importer is the responsible party.
 Company Name: Fantasia Trading LLC

IC Statement

This device complies with Industry Canada license ICES-003. Operation is subject to the following two conditions: (1) This device may not cause interference, and (2) This device must accept any interference, including interference that may cause undesired operation of the device.

Le présent appareil est conforme aux CNR d'Industrie Canada applicables aux appareils radio exempts de licence. L'exploitation est autorisée aux deux conditions suivantes : (1) l'appareil ne doit pas produire de brouillage, et (2) l'utilisateur de l'appareil doit accepter tout brouillage radioélectrique subi, même si le brouillage est susceptible d'en compromettre le fonctionnement.

This digital apparatus complies with CAN ICES-3(B)/NMB-3(B).

Declaration of Conformity

Hereby, Anker Innovations Limited declares that the product type A8338 is in compliance with Directive 2014/30 /EU. The full text of the EU declaration of conformity is available at the following internet address:
<http://www.anker.com>

Anker Innovations Limited
 Room 1318-19, Hollywood Plaza, 610 Nathan Road, Mongkok, Kowloon, Hong Kong

Customer Service

DE: Kundenservice | **ES:** Atención al Cliente
FR: Service Client | **IT:** Servizio Clienti
PT: Serviço de Apoio ao Clien | **RU:** Обслуживание клиентов
簡中: 客服支持 | **繁中:** 客戶服務
HE: שירות לקוחות | **AR:** خدمة العملاء | **KO:** 고객센터 | **JP:** カスタマーサポート

18-month limited warranty*
DE: 18 Monate beschränkte Herstellergarantie* | **ES:** Garantía limitada de 18 meses*
FR: Garantie de 18 mois* | **IT:** Garanzia valida 18 mesi* | **PT:** 18 meses de garantia limitada
RU: Ограниченная гарантия на 18 месяцев | **簡中:** 18个月质保期 | **繁中:** 18 個月有限保固
JP: 通常保証18ヶ月(延長あり) | **KO:** 18개월의 제한 보증이 적용됩니다
HE: אחריות מוגבלת למשך 18 חודשים | **AR:** ضمانة 18 شهراً محدودة


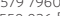
Lifetime technical support
DE: Lebenslanger technischer Support | **ES:** Asistencia técnica de por vida | **FR:** Support technique à vie
IT: Assistenza post-vendita a vita | **PT:** Suporte técnico ao longo da vida útil do produto
RU: Техническая поддержка на весь срок эксплуатации
簡中: 终身客服支持 | **繁中:** 永久技術支援
JP: テクニカルサポート | **KO:** 기술 지원이 평생 제공됩니다
HE: תמיכה טכנית לכל החיים | **AR:** الدعم الفني مدى الحياة

Customer Service

DE: Kundenservice | **ES:** Atención al Cliente
FR: Service Client | **IT:** Servizio Clienti
PT: Serviço de Apoio ao Clien | **RU:** Обслуживание клиентов
簡中: 客服支持 | **繁中:** 客戶服務
HE: שירות לקוחות | **AR:** خدمة العملاء | **KO:** 고객센터 | **JP:** カスタマーサポート

18-month limited warranty*
DE: 18 Monate beschränkte Herstellergarantie* | **ES:** Garantía limitada de 18 meses*
FR: Garantie de 18 mois* | **IT:** Garanzia valida 18 mesi* | **PT:** 18 meses de garantia limitada
RU: Ограниченная гарантия на 18 месяцев | **簡中:** 18个月质保期 | **繁中:** 18 個月有限保固
JP: 通常保証18ヶ月(延長あり) | **KO:** 18개월의 제한 보증이 적용됩니다
HE: אחריות מוגבלת למשך 18 חודשים | **AR:** ضمانة 18 شهراً محدودة

Lifetime technical support
DE: Lebenslanger technischer Support | **ES:** Asistencia técnica de por vida | **FR:** Support technique à vie
IT: Assistenza post-vendita a vita | **PT:** Suporte técnico ao longo da vida útil do produto
RU: Техническая поддержка на весь срок эксплуатации
簡中: 终身客服支持 | **繁中:** 永久技術支援
JP: テクニカルサポート | **KO:** 기술 지원이 평생 제공됩니다
HE: תמיכה טכנית לכל החיים | **AR:** الدعم الفني مدى الحياة

	support@anker.com
	<p>(US) +1 (800) 988 7973 Mon-Fri 9:00am - 5:00pm (PT) (UK) +44 (0) 1604 936200 Mon-Fri 6:00 - 11:00 (GMT) (DE) +49 (0) 69 9579 7960 Mo-Fr 6:00 - 11:00 (中国) +86 400 0550 036 周一至周五 9:00 - 17:30 (日本) +81 03 4455 7823 月-金 9:00 - 17:00</p>

* **EN:** Please note that your rights under applicable law governing the sale of consumer goods remain unaffected by the warranties given in this Limited Warranty.
DE: Die gesetzlichen Gewährleistungspflichten bleiben von der beschränkten Herstellergarantie unberührt.
FR: Notez que vos droits dans le cadre de la législation régissant la vente de biens de consommation ne sont pas affectés par les garanties accordées dans cette garantie limitée.
ES: Tenga en cuenta que los derechos que le conceden las leyes aplicables que rigen la venta de bienes de consumo no se ven afectados por las garantías que proporciona esta garantía limitada.
IT: Si prega di notare che i diritti del cliente ai sensi della legge applicabile in materia di vendita di beni di consumo non sono influenzati dalle garanzie concesse dalla presente Garanzia limitata.