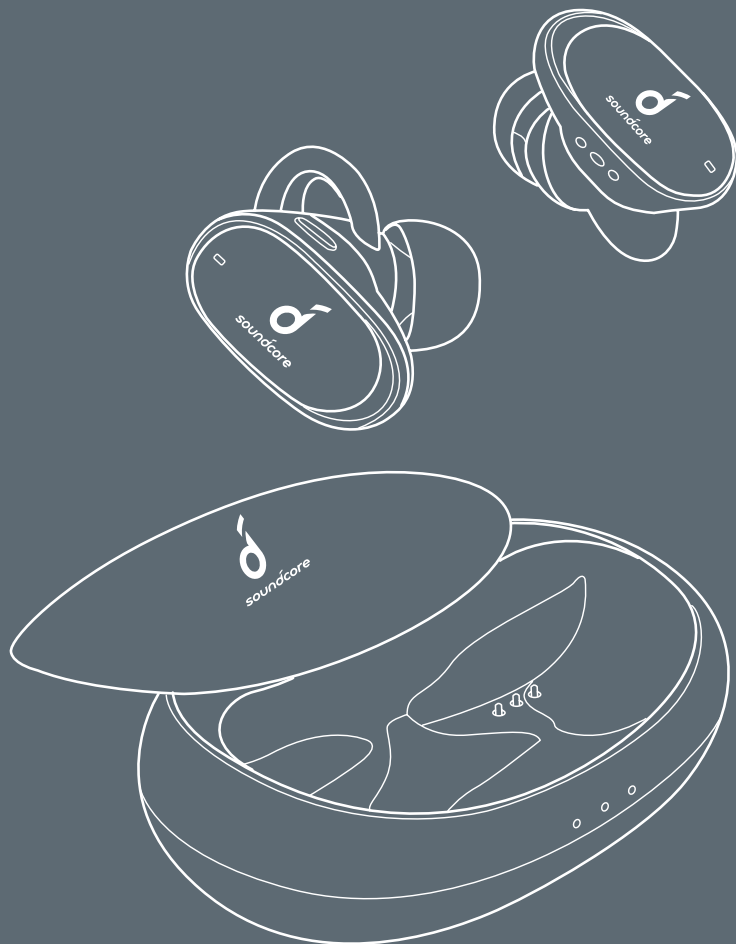


soundcore



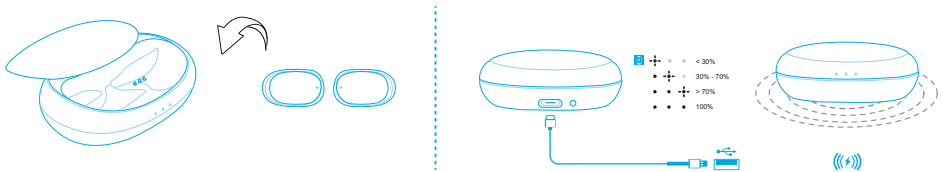
Soundcore Liberty 2 Pro

GEBRAUCHSANWEISUNG

Ladevorgang



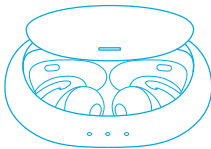
- Schieben Sie zum Öffnen oder Schließen des Ladeetuis, um die LED-Batterieanzeige zu aktivieren.
- Laden Sie beide Ohrhörer und die Ladehülle vor der ersten Verwendung vollständig auf.
- Um die Lebensdauer der Batterie zu erhalten, laden Sie sie mindestens einmal alle 45 Tage vollständig auf.
- Verwenden Sie das mitgelieferte USB-C-Kabel, um Beschädigungen zu vermeiden.
- Sie können die Ladehülle über ein zertifiziertes drahtloses Ladegerät aufladen (nicht im Lieferumfang enthalten).
- Trocknen Sie die Ohrhörer und den USB-Anschluss vor dem Aufladen vollständig ab.



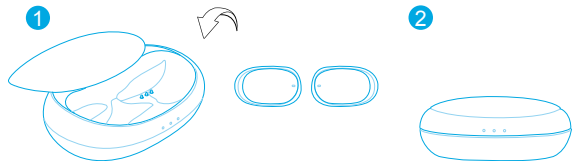
Ein-/Ausschalten

Schieben Sie zum Öffnen des Ladeetuis, die Ohrhörer werden automatisch eingeschaltet. Legen Sie die Ohrhörer zurück in die Ladehülle und schließen Sie die Hülle. Anschließend werden die Ohrhörer automatisch ausgeschaltet.

ON



OFF



- Drücken Sie zum manuellen Einschalten auf die Multifunktionstaste an einem der beiden Ohrhörer für 1 Sekunde gedrückt.
- Halten Sie zum manuellen Ausschalten die Multifunktionstaste an einem der beiden Ohrhörer für 5 Sekunden gedrückt.

Verhalten der LED-Anzeige (Ohrhörer)

| | | |
|-----|---|------------------------------|
| EIN | ○ | Leuchtet 1 Sekunde lang weiß |
| AUS | ● | Leuchtet 1 Sekunde lang rot |

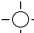

Koppeln

True Wireless Stereo-Verbindung

Schieben Sie zum Öffnen des Ladeetuis, die Ohrhörer werden automatisch eingeschaltet. Der

rechte Ohrhörer verbindet sich automatisch mit dem linken Ohrhörer.

Verhalten der LED-Anzeige (Ohrhörer)

| | | |
|---|------------------------------|---------------------------------|
|  | Blinkt weiß | TWS-Verbindung wird hergestellt |
|  | Leuchtet 1 Sekunde lang weiß | TWS verbunden |

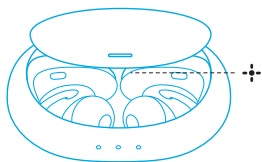


- Halten Sie beim Ausschalten die Multifunktionstaste an beiden Ohrhörern 1 Sekunde lang gedrückt. Die Ohrhörer wechseln in den TWS-Verbindungsmodus.
- Nach dem Einschalten und Verbinden legen Sie einen der Ohrhörer in das Ladeetuis und schließen Sie es; Sie können den anderen weiterhin verwenden.
- Nach dem Einschalten und Verbinden können Sie den anderen Ohrhörer weiter verwenden, wenn einer der Ohrhörer keine Batterie mehr hat.
- Halten Sie während eines aktiven Anrufs die Multifunktionstaste an einem der Ohrhörer für 1 Sekunde gedrückt. Der Ohrhörer schaltet dann auf den primären Ohrhörer um.
- Legen Sie während eines aktiven Anrufs einen der Ohrhörer in das Ladeetui. Das Mikrofon im anderen Ohrhörer wird aktiviert.

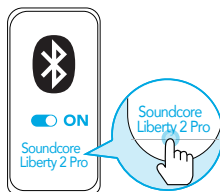
Bluetooth-Kopplung mit Ihrem Gerät

Die Ohrhörer wechseln beim Einschalten in den Kopplungsmodus. Sie werden aufgefordert, die Verbindung zu bestätigen, wenn ein Pop-up-Bildschirm angezeigt wird.

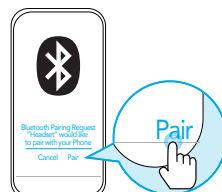
1



2



3



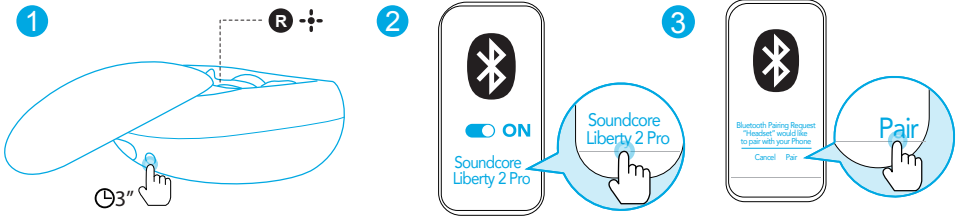
Verhalten der LED-Anzeige (Ohrhörer)

| | | |
|---|------------------------------|------------------------------------|
|  | Blinkt weiß | Bluetooth-Kopplung wird ausgeführt |
|  | Leuchtet 1 Sekunde lang weiß | Bluetooth verbunden |



- Während des Kopplungsprozesses sind einige Geräte nicht mit zwei primärsekundären Qualcomm True Wireless-Kopplungsnamen kompatibel und wenn Sie auf „Koppeln“ tippen, wird der Hinweis „Verbindung nicht erfolgreich“ angezeigt oder es erscheint erst gar kein Bildschirm. Machen Sie sich hierüber keine Gedanken und verwenden Sie die Geräte weiterhin.
- Nach dem erfolgreichen Abschluss des Kopplungsvorgangs verbindet sich der primäre Ohrhörer mit Ihrem Gerät und überträgt das Signal auf den sekundären Ohrhörer. Letzterer verbindet sich nicht mit Ihrem Gerät. Infolgedessen wird in der Liste der Bluetooth-Kopplungen auf Ihrem Gerät möglicherweise angezeigt, dass nur eine Seite verbunden ist.

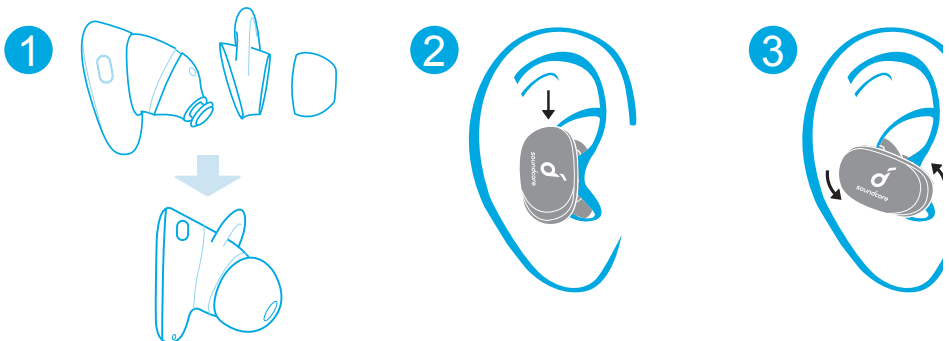
Um eine Verbindung mit einem anderen Bluetooth-Gerät herzustellen, legen Sie die Ohrhörer wieder in das Ladeetui ein und vergewissern Sie sich, dass sie geladen werden. Halten Sie die Gehäuseabdeckung offen und drücken Sie dann die Taste am Ladeetui für 3 Sekunden. Die LED-Anzeige am rechten Ohrhörer blinkt schnell.



- Ihre Soundcore-Ohrhörer werden sich nach jedem Einschalten automatisch mit dem zuletzt erfolgreich verbundenen Gerät verbinden, wenn dieses innerhalb der Bluetooth-Reichweite verfügbar ist.
- Mono-Modus Bei einer Verbindung über Bluetooth können Sie einen Ohrhörer nur dann verwenden, wenn Sie den anderen Ohrhörer zurück in die Ladehülle legen und die Hülle schließen.

Das Tragen

1. Wählen Sie die Ohrhörer und Ohrflügel, die am besten zu Ihren Ohren passen.
2. Setzen Sie die Ohrhörer jeweils in Ihren inneren Gehörgang ein.
3. Drehen Sie die Ohrhörer, um den angenehmsten Sitz zu finden.



Steuerung

☰ Alle Steuerungen im Stereo-Modus können in der Soundcore-App angepasst werden.



Wiedergabe/Pause



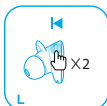
Drücken (R/L)

Nächster Titel



Zweimal drücken (R)

Vorheriger Titel



Zweimal drücken (L)

Lauter / leiser

- Die Lauter-/Leiser-Steuerungen können in der Soundcore-App angepasst werden.
- Lautstärke über das angeschlossene Gerät regeln



Anruf entgegennehmen / beenden



Drücken (R/L)

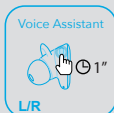
Anruf ablehnen



Für 1 Sekunde gedrückt halten (R/L)



Siri oder andere Sprachsteuerungssoftware aktivieren



Für 1 Sekunde gedrückt halten (R/L)

Soundcore App

☰ Stellen Sie vor der Verwendung stets sicher, dass die Firmware der Ohrhörer auf dem neuesten Stand ist.

Laden Sie die Soundcore-App herunter und profitieren Sie von HearID, Anpassungen der Benutzeroberfläche, EQ-Einstellungen und Firmware-Aktualisierungen für die Ohrhörer.

- **HearID:** HearID bildet Ihre persönliche Hörempfindlichkeit bei mehreren Frequenzen ab und analysiert die Ergebnisse. Die EQ-Einstellungen werden angepasst und ein personalisiertes Klangprofil für Sie erstellt.
- **Anpassung der Benutzeroberfläche:** Im Stereo-Modus können alle Steuerungen in der App angepasst werden. Im Mono-Modus sind die Steuerungen nicht veränderbar.
- **EQ-Einstellungen:** Sie können in der App aus mehr als 20 EQ-Einstellungen wählen, um Ihr Hörerlebnis für Musik aus verschiedenen Genres zu optimieren.
- **Firmware-Aktualisierung für die Ohrhörer:** Die Firmware für die Ohrhörer kann in der App aktualisiert werden. Sie werden benachrichtigt, sobald die neue Version der Firmware erkannt wurde, wenn Sie die Ohrhörer mit der App verbinden.



Google Play and the Google Play logo are trademarks of Google Inc.



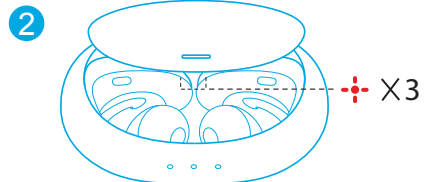
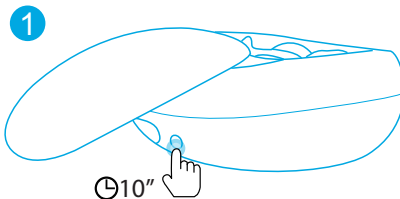
Apple and the Apple logo are trademarks of Apple Inc.

Zurücksetzen

Setzen Sie die Ohrhörer zurück, wenn sie sich nicht ordnungsgemäß miteinander oder mit Ihrem Gerät verbinden können.

Legen Sie die Ohrhörer in die Ladehülle und stellen Sie sicher, dass sie aufgeladen werden. Lassen Sie die Ladehülle geöffnet und halten Sie anschließend die Taste an der Unterseite der Ladehülle für 10 Sekunden gedrückt, bis die LED-Anzeigen an beiden Ohrhörern 3 Mal rot aufleuchten.

→ Alle Speicherdaten werden gelöscht.



Technische Daten

Änderungen der technischen Daten ohne Vorankündigung vorbehalten.

| | |
|---|--|
| Eingang | 5 V --- 500 mA |
| Nennausgangsleistung | 5 mW bei 1% THD |
| Akkukapazität | 65 mA x 2 (Ohrhörer); 500 mA (Ladehülle) |
| Ladedauer | 1.5 Stunden |
| Wiedergabedauer (je nach Lautstärke und Inhalt) | 8 Stunden (Insgesamt 32 Stunden mit der Ladehülle) |
| Treibergröße | Dynamische und ausgewuchtete Wicklungen |
| Frequenzgang | 20 Hz - 20 kHz |
| Impedanz | 8 Ω |
| Bluetooth-Version | V 5.0 |
| Bluetooth-Frequenz | 2.402 - 2.480 MHz |
| Bluetooth-Profil | AVRCP1.6, A2DP1.3, HFP1.7, HSP |
| Audio-Codec-Format | SBC, AAC, aptX |
| Bluetooth-Reichweite | 10 m |